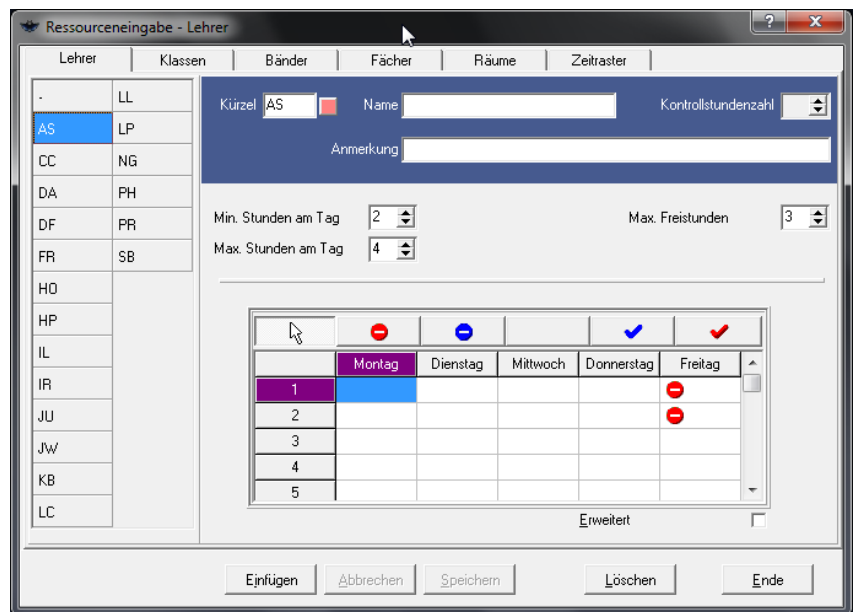


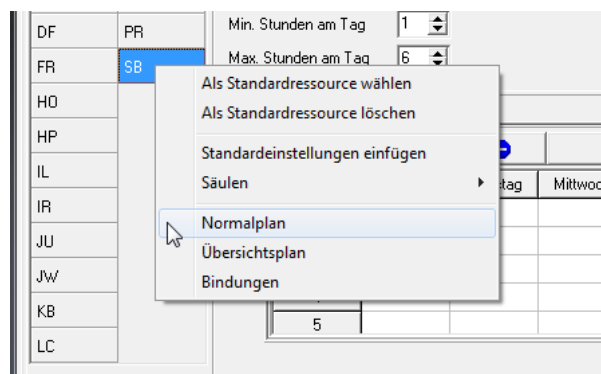
Neu in TABULEX 15

- Bei den Ressourcen (Lehrer, Klassen, Bänder, Fächer, Räume, Zeitraster) können jetzt alle Eingaben auf einer Seite vorgenommen werden.



- 'Bänder' haben ihren eigenen Karteireiter erhalten. Wenn Sie neue Bänder einrichten, sind die Einstellungen automatisch für möglichst wenig Eingrenzungen optimiert. Dabei wird sichergestellt, dass die beteiligten Klassen die Planung steuern.
- Neue Tastenkombinationen erleichtern die Navigation zwischen den meist benutzten Fenstern, wenn eines der Fenster geöffnet ist:
 - Direkt zum Ressourcenfenster: 'Alt F9'
 - Direkt zu den Bindungen: 'Alt F10'
 - Direkt zum Normalplan: 'Alt F11'
 - Direkt zu den Übersichtsplänen: 'Alt F12'

- Diese schnellen Wechsel zwischen den Fenstern können auch per Rechtsklick (Pop-Up-Menu) und dann auf die entsprechende Auswahl erreicht werden.



- Sie können jetzt im Druckfenster auch Stundenpläne für Fächer drucken.

```

20
Bi - Biologie
Han - Handarbeit
HaW - Hauswirtschaft
KU - Kunst
MU - Musik
O1 - 8a
O2 - 9a
O3 - 9b
PHY - Physikgruppe mit phyl+phy2
PHY1
PHY2
R2 - 7a
R4 - 7b
R6 - 10a
R8 - 10b
Spo
Wer - Werken

```

- Die Druckmöglichkeiten sind mit einer Auflistung der Ressourcen erweitert worden. Damit können Sie eine Liste mit Lehrerkürzeln und Lehreramen (oder das gleiche für Klassen, Räume und Fächer) drucken. Der Druck kann auch als HTML-Datei gespeichert werden.

- Sie können jetzt im Übersichtsplan oder im Normalplan die Bindungen nach der Farbe des gewählten Ressourcentyps markiert darstellen lassen. Sie können auf diese Weise z. B. auch die Zeitraster farblich darstellen. Bitte beachten Sie: die Farbe "Schwarz" wird als "keine Farbe" interpretiert! Haben Sie z.B. für eine Klasse die Ressourcenfarbe schwarz gewählt, werden die Bindungen für diese Klasse nicht gefärbt.

D	1	JU	DF	NG	IR	LP	SB	PR
i	2	JU	DF	NG	IR	LP	SB	PR
e	3		SB	LC	HO	IR	PR	PR
n	4		SB	LC	HO	IR	PR	PR
s	5	JW	DF	NG	CC	CC	HP	JW
t	6	IL	DF	LC	CC	CC	HP	JW
a	7		DA		CC	HO	SB	JW
g	8							
M	1	JU	SB	LP	IR	LP	SB	PR
i	2	JU	SB	LP	IR	LP	SB	PR
t	3	PH	PH	LC	HO	FR	PR	PR
t	4	JW	PH	LC	HO	FR	PR	PR
w	5	JW	DA	Wahlfac	Wahlfac	Wahlfac	HP	JW
o	6		DA	Wahlfac	Wahlfac	Wahlfac	HP	JW
c	7					CC	IL	JW
h	8							

- Die Feldgröße ist jetzt erweitert worden, so dass eine Feldgröße von 100 vier Zeichen aufnehmen kann. (früher nur drei Zeichen). Die Standardgröße entspricht damit der Breite von "www".
- Die Feldweite auf dem Redaktionstisch ist erweitert worden, damit der Text auch für längere Ressourcenkürzel besser lesbar wird.
- Wenn Sie die "Pläne füllen" wird der Menüpunkt "Alle unplatzierte Bindungen zeigen" aktiviert. Dadurch sehen Sie im Normalplan und im Übersichtsplan rechts immer alle unplatzierten Bindungen. Die Aktivie-

rung wird durch den Menüpunkt "Pläne leeren" wieder automatisch gelöscht.

- Bei Programmabschluss werden Sie nur nach durchgeführten Änderungen gefragt, ob Sie die Datei abspeichern wollen.
- Beim Abspeichern unter Windows Vista und Windows 7 gibt es keine Probleme mehr.
- Sie können jetzt direkt aus dem Programm die erforderliche Datei für das Vertretungsplanmodul *sv-Plan* erzeugen.

